

УТВЕРЖДАЮ:

Председатель Комитета по лесному хозяйству

Республики Дагестан

должность

В. М. Абдулхамидов

(фамилия, имя и отчество (при наличии))

дата

**Акт**

**лесопатологического обследования № 18/18/1/2024**

лесных насаждений Хасавюртовское (лесничество)  
Республика Дагестан (субъект Российской Федерации)

Способ лесопатологического обследования: 1. Визуальный   
2. Инструментальный

**Место проведения:**

Участковое лесничество	Урочище (дача)	Квартал	Выдел	Площадь выдела, га	Лесопатологический выдел	Площадь лесопатологического выдела, га
Андрейаульское	-	6	12	2,9	-	-

Лесопатологическое обследование проведено на общей площади 2,9 га.

Кадастровый номер участка: ---

(для участков, предоставленных в постоянное (бессрочное) пользование, аренду)

Документ о праве пользования: -

(тип документа о праве пользования, дата, номер, вид разрешенного использования)

## 2. Инструментальное (детальное) обследование лесных насаждений.

2.1 . Лесничество Хасавюртовское  
Участковое лесничество Андрейаульское  
Урочище (дача) - Квартал 6 Выдел 12  
Лесопатологический выдел -

Наличие ограничений или особенностей участка, влияющих на назначение СОМ:

---

---

---

*(отметка о наличии ООПТ, ОЗУ, водоохранной зоны, радиоактивного загрязнения лесов, угрозы возникновения очагов вредных организмов или пожарной опасности в лесах)*

### 2.2. Фактическая таксационная характеристика лесного насаждения не соответствует таксационному описанию.

*Причины несоответствия:*

*давность лесоустройства 10 и более лет.*

*Ведомость лесных участков с выявленными несоответствиями таксационным описаниям приведена в приложении 1 к данному Акту.*

### 2.3. Состояние насаждений:

устойчивое (СКС <1,50)   
с нарушенной устойчивостью (СКС ≥1,51-≤4,50)   
с утраченной устойчивостью (СКС ≥4,51)

2.4. Средневзвешенная категория состояния 1,98

Причины ослабления, повреждения насаждения:

*засуха (код 830). Данные причины определены по следующим признакам:*



2.5. Выборке подлежит 6,8 % деревьев по запасу, в том числе:

без признаков ослабления 0 %,  
 ослабленных 0 %,  
 сильно ослабленных 0 %,  
 усыхающих 0 %,  
 свежего сухостоя 0 %,  
 свежего ветровала 0 %,  
 свежего бурелома 0 %,  
 старого сухостоя 6,8 %,  
 старого ветровала 0 %,  
 старого бурелома 0 %.

Причины назначения: \_\_\_\_\_  
 Причины назначения: \_\_\_\_\_  
 Причины назначения: \_\_\_\_\_  
 Причины назначения: \_\_\_\_\_

2.6. Полнота лесного насаждения после уборки деревьев, подлежащих рубке, составит: 0,6.

Критическая полнота для данной категории лесных насаждений и преобладающей породы составляет: не лимитируется

**ЗАКЛЮЧЕНИЕ к инструментальному обследованию участка.**

С целью предотвращения негативных процессов, снижения ущерба от их воздействия назначено: проведение не требует мероприятий на площади 2,9 га.

Участковое лесничество	Урочище (дача)	Квартал	Выдел	Площадь выдела, га	Лесопатологический выдел	Площадь лесопатологического выдела	Вид мероприятия	Площадь мероприятия, га	Породы	Доля выбираемой древесины по запасу, %	Рекомендуемый срок проведения мероприятия
1	2	3	4	5	6	7	8	9	10	11	12
Андрейаульское	-	6	12	2,9	-	-	не требует мероприятий	-	-	-	-

В квартале 6 выделе 12 СКС составляет 1,98 - насаждение ослабленное. В том числе по породам: БР-2,28, ДЧН-1,82, ТБ-1,55, ЯО-1,97. В соответствии п. 19 Правил санитарной безопасности в лесах мероприятия не назначаются.

Ведомость временной пробной площади и абрис участка прилагаются (приложение 2 и 3 к Акту).

РЕКОМЕНДАЦИИ по проведению мероприятий, не относящихся к мероприятиям по предупреждению распространения вредных организмов: нет.

Дата проведения ЛПО: 03.11.2024 года.

Дата составления документа: 25.11.2024 года.

Дата повторного составления документа: 27.12.2024

Исполнитель работ по проведению лесопатологического обследования

Фамилия, имя и отчество (при наличии) Меликов Камиль Зайналович

Организация филиал ФБУ "Рослесозащита" - "ЦЗТ Республики Дагестан"

Должность Инженер-лесопатолог

Подпись \_\_\_\_\_

Телефон 8(8722)51-76-75



### Результаты проведения лесопатологического обследования лесных насаждений

за ноябрь 2024 г.

Субъект Российской Федерации:

Республика Дагестан

Лесничество (лесопарк):

Хасавюртовское

Участковое лесничество:

Андрейаульское

Урочище (лесная дача):

-

1	2	3	4	5	6	7	8	Таксационная характеристика лесного насаждения									18	Распределение деревьев по категориям состояния, % от запаса												33	34	Назначенные мероприятия							
								9	10	11	12	13	14	15	16	17		без признаков ослабления		ослабленные		сильно ослабленные		усыхающие		27	28	29	30			31	32	35	36				
																		Н	Р	Н	Р	Н	Р	Н	Р														
6	12	2,9	Защитные	Леса, расположенные в пустынных, полупустынных, лесостепных, лесотундровых зонах, степях, горах	нет	-	-	4БР2ДЧН2ТБ2ЯО	Всего	49	8	12	СВДЧ	0,6	4	50*	123	54,5		16,3		15,6		6,8												830,	6,8	не требует мероприятий	-
									БР	-	-	-	-	-	-	-	33	43,4		18,9		15,1		11,3										830	11,3				
									ДЧН	-	-	-	-	-	-	-	37	63,7		12,1		12,1		3,0										830	9,1				
									ТБ	-	-	-	-	-	-	-	18	63,6		18,2		18,2												830					
									ЯО	-	-	-	-	-	-	-	35	53,5		14,3		17,9		10,7										830	3,6				
										-	-	-	-	-	-	-																							
										-	-	-	-	-	-	-																							
										-	-	-	-	-	-	-																							

Условные обозначения: Н - деревья не подлежат рубке; Р - деревья подлежат рубке; \* - несоответствие показателей таксационному описанию.

Исполнитель работ по проведению лесопатологического обследования:

Фамилия, имя и отчество (при наличии)

Меликов Камиль Зайналович

Подпись

Дата составления документа

25.11.2024



**Ведомость  
лесных участков с выявленными несоответствиями таксационным описаниям**

Субъект Российской Федерации: Республика Дагестан Лесничество (лесопарк): Хасавюртовское  
 Участковое лесничество: Андреяульское Урочище (лесная дача): -

Год проведения лесосоустройства	Номер квартала	Номер выдела	Площадь выдела, га	Целевое назначение лесов	Категория защитных лесов	ОЗУ	Источник данных	Номер лесопатологического выдела	Площадь лесопатологического выдела, га	Таксационная характеристика										Заложено пробных площадей	
										состав	порода	возраст, лет	средняя высота, м	средний диаметр, см	тип леса	полнота	бонитет	запас, куб. м/га	количество, шт.	общая площадь, га	
1	2	3	4	5	6	7	8	9	10	11	12	13	14	15	16	17	18	19	20	21	
2005	6	12	2,9	Защитные	Леса, расположенные в пустынных, полупустынных, лесостепных, лесотундровых зонах, степях, горах	нет	ТО	-	-	4БР2ДЧН2ЯО 2ТБ	Берест	30	8	12	СВДЧ	0,6	4	40			
							Ф	-	-	4БР2ДЧН2ТБ2 ЯО	Берест	49	8	12	СВДЧ		4	50	1	63	

Условные обозначения

ТО - таксационные описания

Ф - фактическая характеристика лесного насаждения

Исполнитель работ по проведению лесопатологического обследования:

Фамилия, имя и отчество (при наличии)

Меликов Камиль Зайналович

Подпись





### ВЕДОМОСТЬ ПЕРЕЧЕТА ДЕРЕВЬЕВ

Итоговая ведомость по насаждению. СКС насаждения: 1,98.

Ступени толщины см	Количество деревьев по категориям состояния, шт.																Всего	
	1		2		3		4		5		5 (а,б,в)			5 (г,д,е)			шт./ куб.м.	в т.ч. подлежит рубке, %
	Н	З	Н	З	Н	З	Н	З	Н	З	Н	З	О	Н	З	О		
1	2	3	4	5	6	7	8	9	10	11	12	13	14	15	16	17	18	19
8	20		5		7		2		2					2			36/ 1,08	1,6
12	20		7		8		3		3					3			41/ 3,28	2,5
16	16		6		5		2		2					2			31/ 5,27	1,6
20	7		2		2		1		1					1			13/ 3,9	0,8
24	2																2/ 0,94	
-																	0/ 0	
-																	0/ 0	
-																	0/ 0	
-																	0/ 0	
итого, шт	65		20		22		8		8					8			123	6,5
итого, куб.м.	8,0		2,4		2,3		1,0		1,0					1,0			14,7	6,8
итого, куб.%	54,5		16,3		15,6		6,8		6,8					6,8			100	6,8

Порода1: БР. СКС породы: 2,28.

Ступени толщины см	Количество деревьев по категориям состояния, шт.																Всего	
	1		2		3		4		5		5 (а,б,в)			5 (г,д,е)			шт./ куб.м.	в т.ч. подлежит рубке, %
	Н	З	Н	З	Н	З	Н	З	Н	З	Н	З	О	Н	З	О		
1	2	3	4	5	6	7	8	9	10	11	12	13	14	15	16	17	18	19
8	2		1		1												4/ 0,12	
12	4		2		2		1		1					1			10/ 0,8	3,1
16	5		3		2		1		1					1			12/ 2,04	3
20	2		1		1		1		1					1			6/ 1,8	3
24	1																1/ 0,47	
-																	0/ 0	
-																	0/ 0	
-																	0/ 0	
-																	0/ 0	
итого, шт	14		7		6		3		3					3			33	9,1
итого, куб.м.	2,3		1,0		0,8		0,6		0,6					0,6			5,3	11,3
итого, куб.%	43,4		18,9		15,1		11,3		11,3					11,3			100	11,3

Порода2: ДЧН. СКС породы: 1,82.

Ступени толщины см	Количество деревьев по категориям состояния, шт.																Всего	
	1		2		3		4		5		5 (а,б,в)			5 (г,д,е)			шт./ куб.м.	в т.ч. подлежит рубке, %
	Н	З	Н	З	Н	З	Н	З	Н	З	Н	З	О	Н	З	О		
1	2	3	4	5	6	7	8	9	10	11	12	13	14	15	16	17	18	19
8	9		1		3		1		1					1			15/ 0,45	2,7
12	7		2		2		1		1					1			13/ 1,04	2,7
16	4		1		1				1					1			7/ 1,19	2,7
20	2																2/ 0,6	
-																	0/ 0	
-																	0/ 0	
-																	0/ 0	
-																	0/ 0	
итого, шт	22		4		6		2		3					3			37	8,1
итого, куб.м.	2,1		0,4		0,4		0,1		0,3					0,3			3,3	9,1
итого, куб.%	63,7		12,1		12,1		3		9,1					9,1			100	9,1



Порода3: ТБ. СКС породы: 1,55.

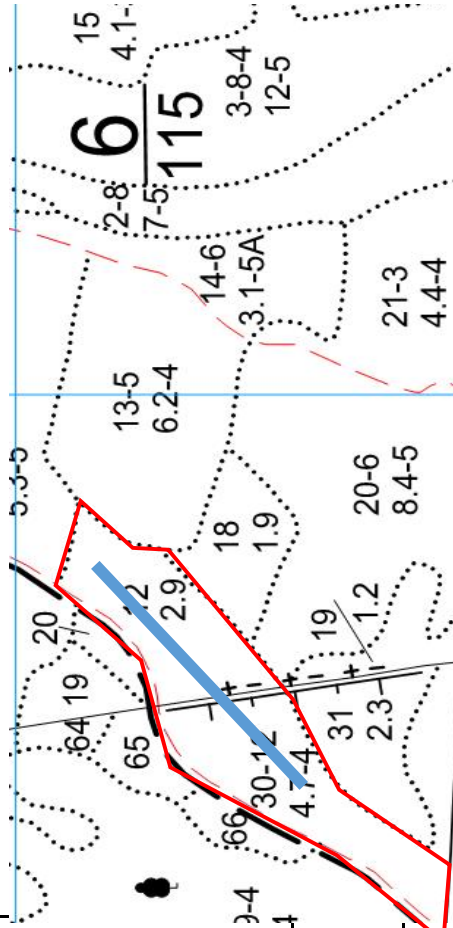
Ступени толщины см	Количество деревьев по категориям состояния, шт.																Всего	
	1		2		3		4		5		5 (а,б,в)			5 (г,д,е)			шт./ куб.м.	в т.ч. подлежит рубке, %
	Н	З	Н	З	Н	З	Н	З	Н	З	Н	З	О	Н	З	О		
1	2	3	4	5	6	7	8	9	10	11	12	13	14	15	16	17	18	19
8	2																2/ 0,06	
12	3		1		1												5/ 0,4	
16	4		1		1												6/ 1,02	
20	2		1		1												4/ 1,2	
24	1																1/ 0,47	
-																	0/ 0	
-																	0/ 0	
-																	0/ 0	
-																	0/ 0	
-																	0/ 0	
итого, шт	12		3		3												18	
итого, куб.м.	2,1		0,6		0,6												3,3	
итого, куб.%	63,6		18,2		18,2												100	

Порода4: ЯО. СКС породы: 1,97.

Ступени толщины см	Количество деревьев по категориям состояния, шт.																Всего	
	1		2		3		4		5		5 (а,б,в)			5 (г,д,е)			шт./ куб.м.	в т.ч. подлежит рубке, %
	Н	З	Н	З	Н	З	Н	З	Н	З	Н	З	О	Н	З	О		
1	2	3	4	5	6	7	8	9	10	11	12	13	14	15	16	17	18	19
8	7		3		3		1		1					1			15/ 0,45	2,8
12	6		2		3		1		1					1			13/ 1,04	2,9
16	3		1		1		1										6/ 1,02	
20	1																1/ 0,3	
-																	0/ 0	
-																	0/ 0	
-																	0/ 0	
-																	0/ 0	
-																	0/ 0	
итого, шт	17		6		7		3		2					2			35	5,7
итого, куб.м.	1,5		0,4		0,5		0,3		0,1					0,1			2,8	3,6
итого, куб.%	53,5		14,3		17,9		10,7		3,6					3,6			100	3,6

### Абрис участка леса

Масштаб 1:10000



Условные обозначения:		граница выдела		ленты перечета		
-----------------------	--	----------------	--	----------------	--	--

№ квартала	№ выдела	№ ЛП выдела	Размеры ленты (круговой площадки) перечета				Координаты начала, конца и поворотных точек лент перечета/центров круговых площадок перечета		
			№ ленты	Длина, м	Ширина, м	Радиус, м	Площадь, га		
6	12	-	1	150	20	-	0,30	43.296546°	46.781715°
								43.295148°	46.781839°

Номера точек	Координаты	Длина, м
1->1		

Исполнитель работ по проведению лесопатологического обследования:

Фамилия, имя и отчество (при наличии)

Меликов Камиль Зайналович

Подпись

Дата составления документа:

25.11.2024 года.





Широта: 43.292371°

Долгота: 46.780183°

Описание: Андрейаульское участковое лесничество квартал 6 выдел 12

Время съемки: 03.11.2024